



MINISTERIO
DE INDUSTRIA
Y TURISMO

SECRETARÍA DE ESTADO DE
INDUSTRIA

DIRECCIÓN GENERAL DE ESTRATEGIA
INDUSTRIAL Y DE LA PEQUEÑA Y
MEDIANA EMPRESA

E9*150R00/06*24429*00

Página / Page 1/3



COMUNICACIÓN / COMMUNICATION:

Concerniente a / Concerning: ⁽¹⁾ La concesión de homologación / *Approval granted*
~~La extensión de homologación / *Approval extended*~~
~~La denegación de homologación / *Approval refused*~~
~~La retirada de homologación / *Approval withdrawn*~~
~~El cese definitivo de producción / *Production definitively discontinued*~~

de un tipo de dispositivo catadióptrico / *of a type of retro-reflective device*
de un tipo de triángulo de preseñalización / *of a type of advance warning triangle*
de un tipo de placa de identificación trasera para vehículos lentos / *of a type of SMV rear marking plate*
de un tipo de placa de identificación trasera, / *of a type of rear marking plate,*
de marcas reflectantes de vehículos largos y pesados y de sus remolques / *of retro-reflective markings of heavy and long vehicles and their trailers*
en aplicación del Reglamento UN N° 150. / *pursuant to UN Regulation No. 150.*

Clase del dispositivo / Cambio de índice /
Class of the device: IA *Change index:* ---

N° de homologación / *Approval No.:* E9*150R00/06*24429*00

Identificador Único (Si procede) / *Unique Identifier (UI) (If applicable):* ---

1. Marca de fábrica o comercial del dispositivo catadióptrico o material de marcaje / *Trade name or mark of the retro-reflective device or marking material:* Fristom
2. Nombre del fabricante / *Manufacturer's name:*
FRISTOM Spółka z ograniczoną odpowiedzialnością Spółka komandytowa
 - 2.1. para el tipo de dispositivo catadióptrico / *for the retro-reflecting type of device:* FT-059 B LED
 - 2.2. para el triángulo de preseñalización / *for the advance warning triangle:* ---
 - 2.3. para el tipo de placa de identificación trasera para vehículos lentos / *for the SMV rear marking plate type:* ---
 - 2.3.1. Clase de placa de identificación trasera del SMV / *SMV rear marking plate class:* ---
 - 2.4. para el tipo de placa de identificación trasera / *for the rear marking plate type:* ---
 - 2.4.1. Clase de placa de marcaje trasera / *Rear marking plate class:* ---
 - 2.5. Clase del material de marcaje / *Class of the marking material:* ---

⁽¹⁾ Táchese lo que no proceda. / *Strike out what does not apply.*





MINISTERIO
DE INDUSTRIA
Y TURISMO

SECRETARÍA DE ESTADO DE
INDUSTRIA

DIRECCIÓN GENERAL DE ESTRATEGIA
INDUSTRIAL Y DE LA PEQUEÑA Y
MEDIANA EMPRESA

E9*150R00/06*24429*00

Página / Page 2/3



3. Nombre y dirección del fabricante / *Manufacturer's name and address*:
FRISTOM Spółka z ograniczoną odpowiedzialnością Spółka komandytowa
86-014 Sicienko / Polska
ul. Przemysłowa 5
- Nota / *Note*: Este dispositivo puede ser fabricado en cualquiera de las Plantas de Fabricación que consten declaradas en el Anexo I del Certificado Conformidad Producción en vigor emitido por la UCA. / *This device may be manufactured in any of the Manufacturing Plants declared in Annex I of the Conformity Production Certificate in force issued by the UCA.*
4. Si procede, nombre y dirección del representante del fabricante / *If applicable, name and address of manufacturer's representative*: ---
5. Fecha de presentación del material de marcado para los ensayos de homologación / *Date on which the marking material was submitted for approval tests*: 03/11/2026
6. Servicio técnico encargado de realizar el ensayo de homologación / *Technical service responsible for carrying out the approval test*: IDIADA
7. Fecha del informe de ensayo emitido por el servicio técnico / *Date of test report issued by the technical service*: 29/01/2026
8. Número del informe de ensayo emitido por el servicio técnico / *Number of test report issued by the technical service*: PC25090094
9. Breve descripción / *Concise description*:
- Aislado / ~~forma parte de un conjunto de dispositivos~~ ⁽¹⁾ / *In isolation / part of an assembly of devices* ⁽¹⁾
 - Color de la luz emitida: blanco / ~~rojo / amarillo auto~~ ⁽¹⁾ / *Colour of light emitted: white / ~~red / amber~~* ⁽¹⁾
 - Montaje como parte integrante de una luz integrada en la carrocería de un vehículo / *Installation as an integral part of a lamp, which is integrated into the body of a vehicle*: sí / yes ~~no / no~~ ⁽¹⁾
 - Condiciones geométricas de instalación y variaciones relacionadas, en su caso / *Geometrical conditions of installation and relating variations, if any*: Horizontal y vertical. / *Horizontal and vertical.*
 - Solamente para instalación limitada en altura igual o inferior a 750 mm por encima del suelo / *Only for limited mounting height of equal to or less than 750 mm above the ground*: ~~sí / yes~~ - no / no ⁽¹⁾
10. Se concede/~~deniega~~/extiende/~~retira~~ la homologación ⁽¹⁾ / *Approval granted/~~extended~~/~~refused~~/~~withdrawn~~* ⁽¹⁾
11. Motivo(s) de la extensión (si procede) / *Reason(s) for extension (if applicable)*: ---
12. Posición de la marca de homologación / *Position of the approval mark*: En la lente. / *On the lens.*

⁽¹⁾ Táchese lo que no proceda. / *Strike out what does not apply.*





MINISTERIO
DE INDUSTRIA
Y TURISMO

SECRETARÍA DE ESTADO DE
INDUSTRIA

DIRECCIÓN GENERAL DE ESTRATEGIA
INDUSTRIAL Y DE LA PEQUEÑA Y
MEDIANA EMPRESA

E9*150R00/06*24429*00

Página / Page 3/3



13. Lugar / *Place*: Madrid
14. Fecha / *Date*: Ver firma electrónica. / *See digital signature*.
15. Firma / *Signature*: Ver firma electrónica / *See digital signature*
16. Se adjunta una lista de los documentos que componen el expediente de homologación, depositados ante la Autoridad de homologación de Tipo que concedió la homologación; puede obtenerse una copia previa solicitud.
/ *Annexed is a list of documents making up the approval file, deposited with the Type Approval Authority which granted approval; a copy can be obtained on request.*
 - Informe del ensayo. / *Test report.*
 - Documentación suministrada por el fabricante. / *Documentation supplied by the manufacturer.*

⁽¹⁾ Táchese lo que no proceda. / *Strike out what does not apply.*



INFORMATION FOLDER:

FIRST APPLICATION
DATE: 3.10.2025

1. Specification data

Type	FT-059 B LED	
Trade name or mark	Fristom	
Variants	See drawing	
Function	front position light A ; reflex reflector cat IA	
Color	clear transparent	
Rated	Voltage	12/24V
	Wattage	1W
Applicable Regulation	R148 / R150	
Light Source and connection	See drawing	
Location of marking	Light Source marks	See the drawing
	Trade mark	See the drawing
	Approval mark	See the drawing

2. Construction and material

Construction	Material	Remarks
Lenses	Defined on the technical drawing	--
Reflectors	Defined on the technical drawing	--
Bases	Defined on the technical drawing	--

3. Name and address of manufacturer:

FRISTOM Spółka z ograniczoną odpowiedzialnością Spółka komandytowa
86-014 Sicienko / Polska
ul. Przemysłowa 5
NIP: 5542926937, KRS: 0000529238
Tel.: +48 52 360 90 51, Fax: +48 52 327 75 41

4. REASON OF THE APPROVAL EXTENSION:

NOTE : APPROVAL MARKINGS ARE SHOWN IN THE ATTACHED DRAWING.
THIS INFORMATION FOLDER CONSISTS OF 1 PAGES

Manufacturer:
FRISTOM Spółka z ograniczoną odpowiedzialnością Sp.K.
86-014 Sicienko / Polska
ul. Przemysłowa 5
NIP: 5542926937, KRS: 0000529238
Tel.: +48 52 360 90 51, Fax: +48 52 327 75 41



Drawn by: Paweł Olszewski	Date: 11-09-2025	Sheet: 1 of 9
-------------------------------------	----------------------------	-------------------------

Type:

FT-059 B LED

LED front position lamp with retro reflex reflector cat IA

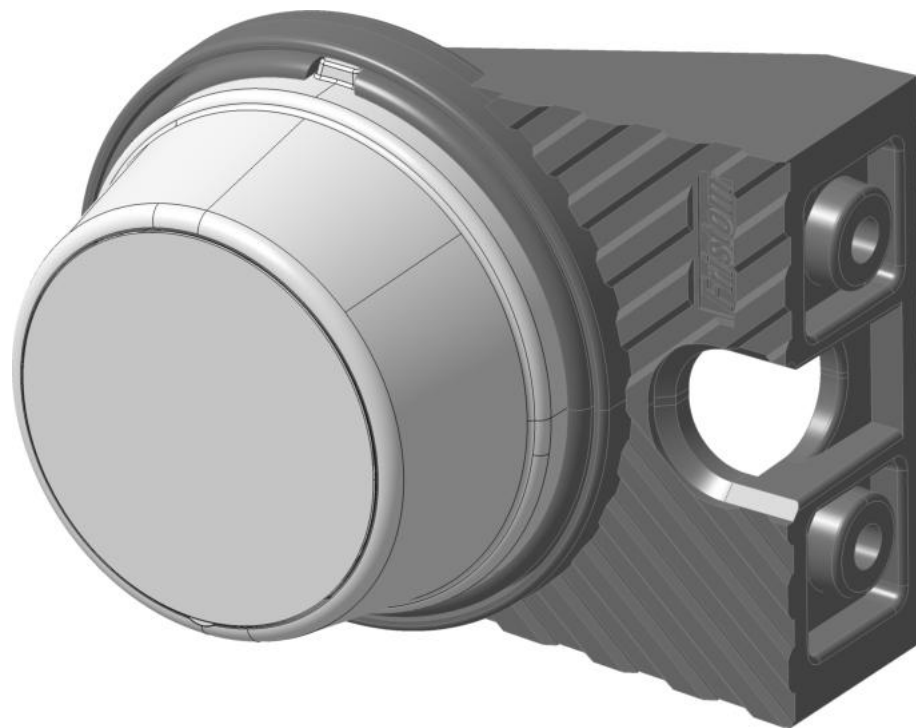
Light source:

LED CHIP SMD chip mounted
1 LED white light color

Description:

isometric lamp view

This drawing is a part of the application for approval



Isometric view
Scale: 1:1

Manufacturer:
FRISTOM Spółka z ograniczoną odpowiedzialnością Sp.K.
86-014 Sicienko / Polska
ul. Przemysłowa 5
NIP: 5542926937, KRS: 0000529238
Tel.: +48 52 360 90 51, Fax: +48 52 327 75 41



Drawn by: Paweł Olszewski	Date: 11-09-2025	Sheet: 2 of 9
-------------------------------------	----------------------------	-------------------------

Type: **FT-059 B LED**
LED front position lamp with retro reflex reflector cat IA

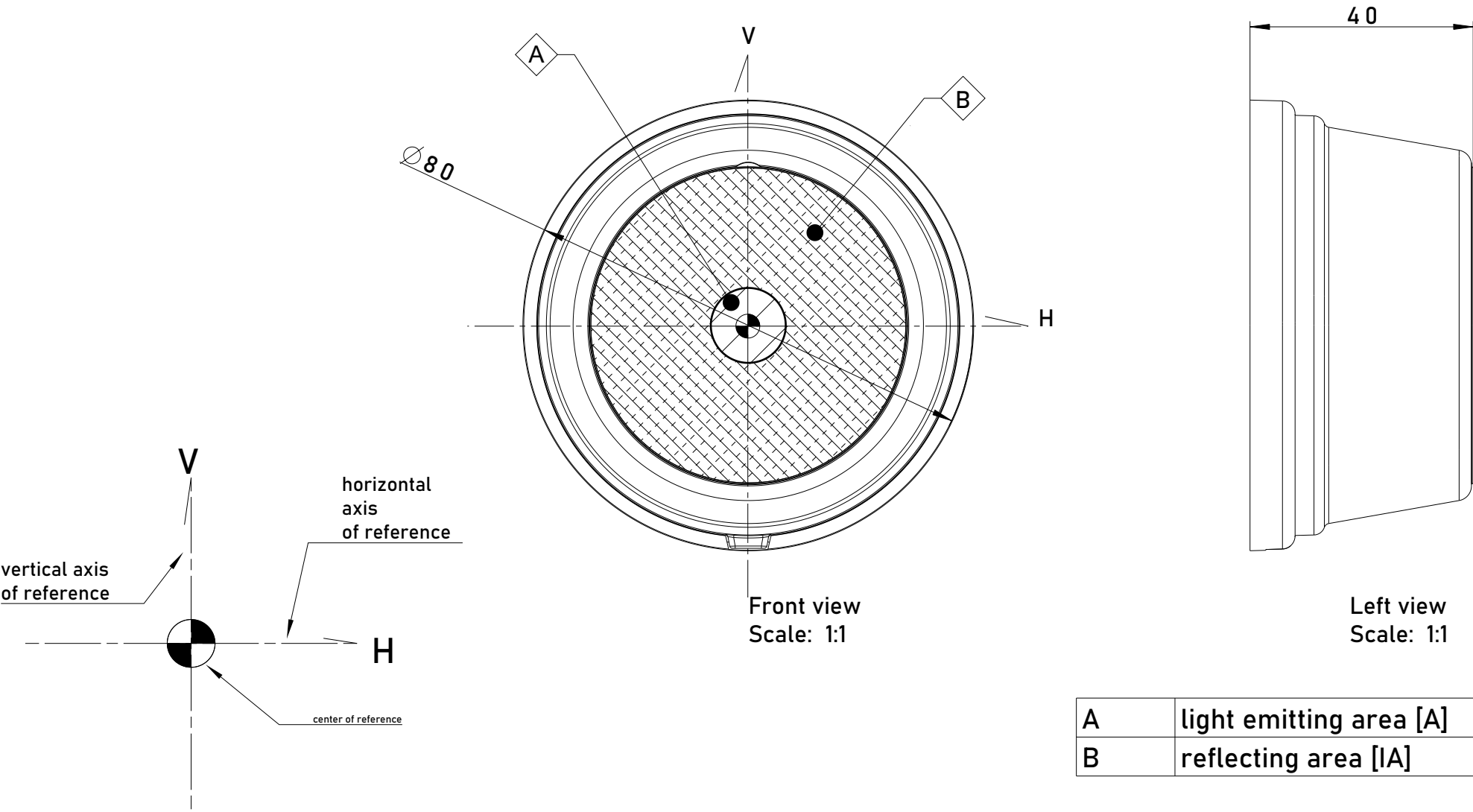
Light source:

LED CHIP SMD chip mounted
1 LED white light color

Description:

lamp functions / general drawing

This drawing is a part of the application for approval



A	light emitting area [A]
B	reflecting area [IA]

Manufacturer:
FRISTOM Spółka z ograniczoną odpowiedzialnością Sp.K.
86-014 Sicienko / Polska
ul. Przemysłowa 5
NIP: 5542926937, KRS: 0000529238
Tel.: +48 52 360 90 51, Fax: +48 52 327 75 41



Drawn by: Paweł Olszewski
Date: 11-09-2025
Sheet: 3 of 9

Type:

FT-059 B LED

LED front position lamp with retro reflex reflector cat IA

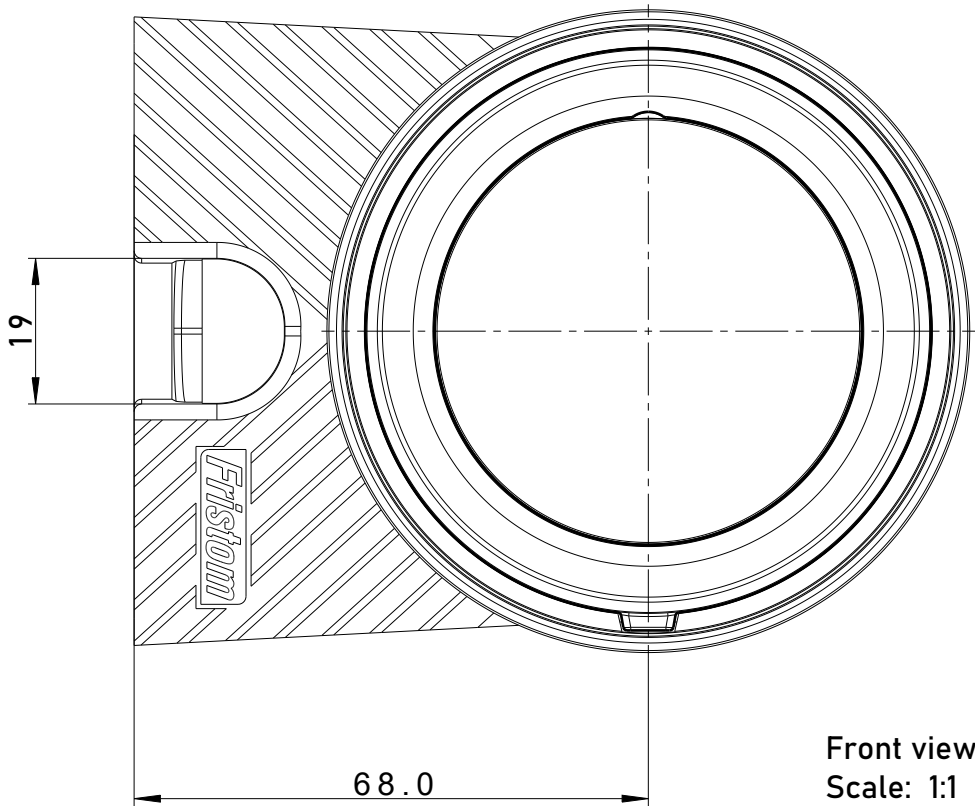
Light source:

LED CHIP SMD chip mounted
1 LED white light color

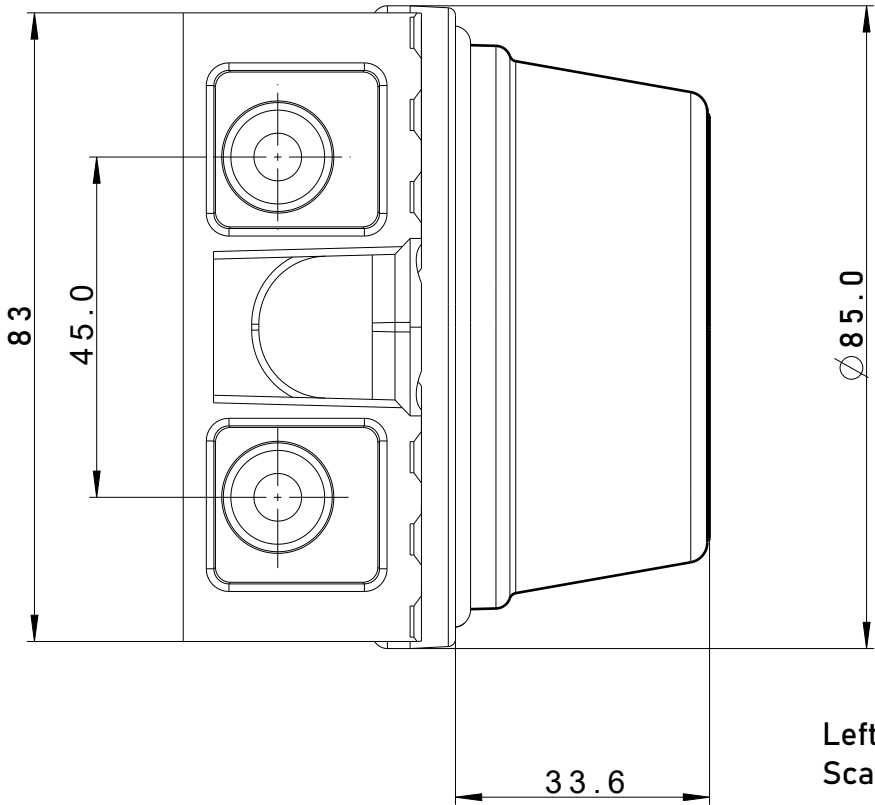
Description:

general drawing

This drawing is a part of the application for approval



Front view
Scale: 1:1



Left view
Scale: 1:1

FRISTOM Spółka z ograniczoną odpowiedzialnością Sp.K.
86-014 Sicienka / Polska
ul. Przemysłowa 5
NIP: 5542926937, KRS: 0000529238
Tel.: +48 52 360 90 51, Fax: +48 52 327 75 41

Drawn by:	Date:	Sheet:
Paweł Olszewski	11-09-2025	4 of 9

Light source:

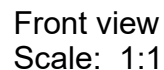
LED CHIP SMD chip mounted
1 LED white light color

LED front position lamp with retro reflex reflector cat IA

Description:

lamp markings and marking dimensions

This drawing is a part of the application for approval



A	trademark location
B	electric parameters
C	approval numbers

Manufacturer:
FRISTOM Spółka z ograniczoną odpowiedzialnością Sp.K.
86-014 Sicienko / Polska
ul. Przemysłowa 5
NIP: 5542926937, KRS: 0000529238
Tel.: +48 52 360 90 51, Fax: +48 52 327 75 41



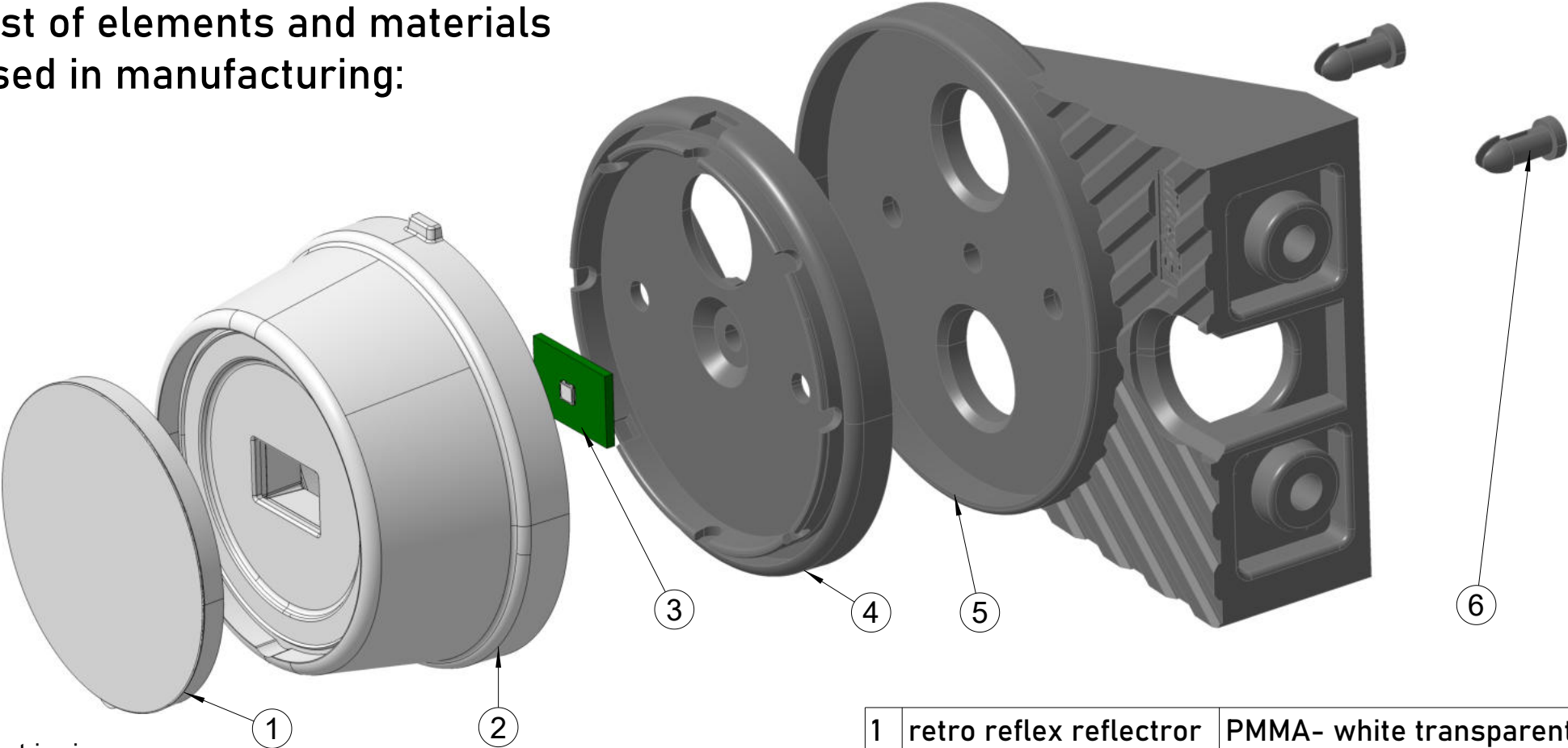
Drawn by: Paweł Olszewski
Date: 11-09-2025
Sheet: 5 of 8

Type:
FT-059 B LED
LED front position lamp with retro reflex reflector cat IA

Light source:
LED CHIP SMD chip mounted
1 LED white light color

Description:
lamp assembly and materials
This drawing is a part of the application for approval

List of elements and materials used in manufacturing:



Isometric view
Scale: 1:1

1	retro reflex reflector	PMMA- white transparent
2	lampshade	PC- white transparent
3	PCB	FR4
4	housing	PC/ABS- black
5	angle bracket	TPE- black
6	dowel pin	PA- black

PC25090094
iDiADA

Manufacturer:
FRISTOM Spółka z ograniczoną odpowiedzialnością Sp.K.
86-014 Sicienko / Polska
ul. Przemysłowa 5
NIP: 5542926937, KRS: 0000529238
Tel.: +48 52 360 90 51, Fax: +48 52 327 75 41

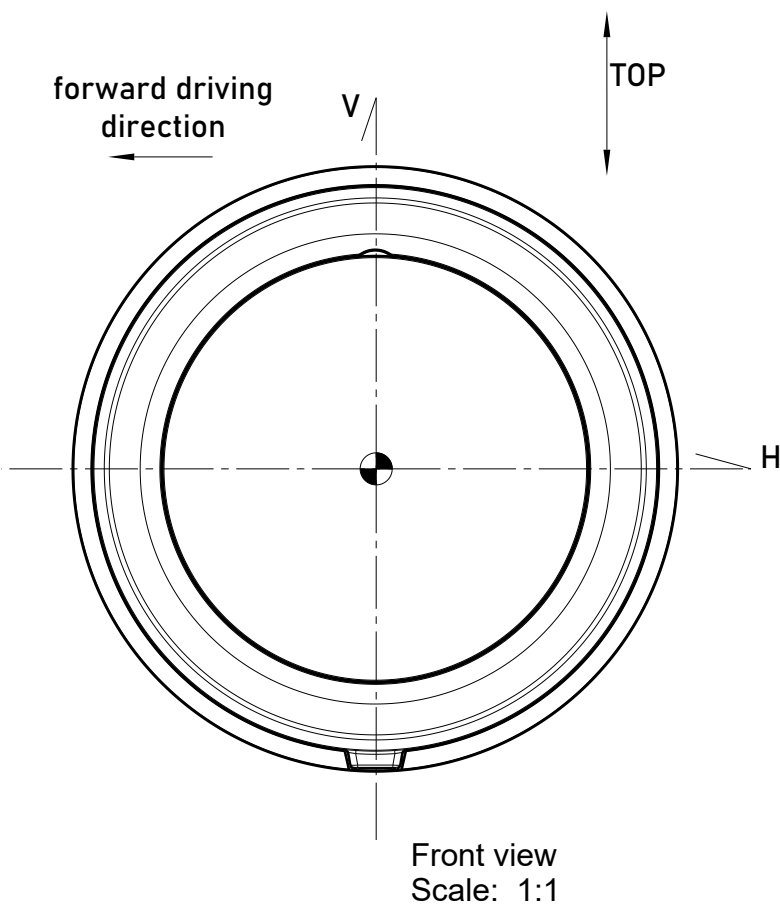
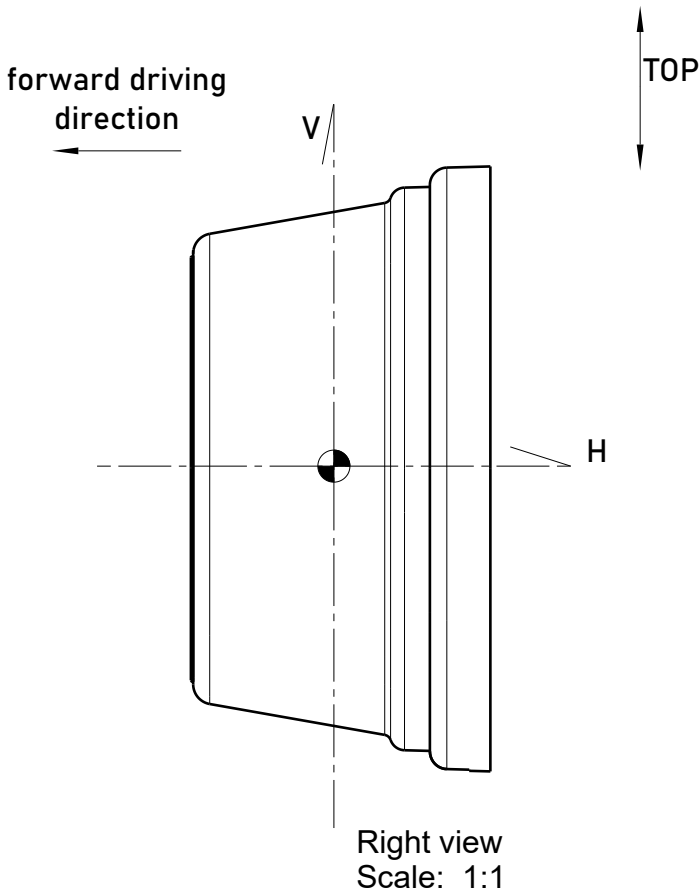


Drawn by: Paweł Olszewski	Date: 11-09-2025	Sheet: 6 of 8
-------------------------------------	----------------------------	-------------------------

Type:
FT-059 B LED
LED front position lamp with retro reflex reflector cat IA

Light source:
LED CHIP SMD chip mounted
1 LED white light color

Description:
lamp assembly and orientation on vehicle
This drawing is a part of the application for approval



Manufacturer:
FRISTOM Spółka z ograniczoną odpowiedzialnością Sp.K.
86-014 Sicienko / Polska
ul. Przemysłowa 5
NIP: 5542926937, KRS: 0000529238
Tel.: +48 52 360 90 51, Fax: +48 52 327 75 41

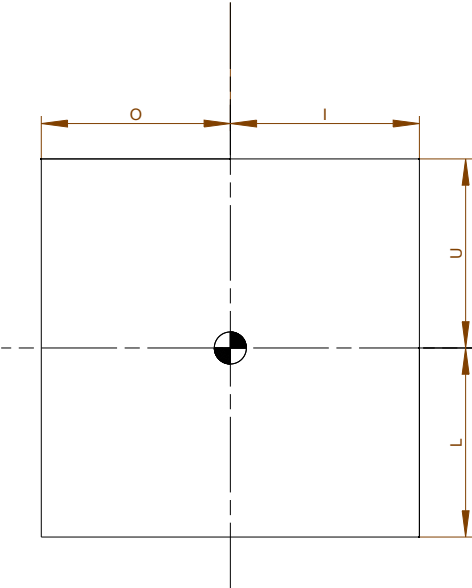


Drawn by: Paweł Olszewski
Date: 11-09-2025
Sheet: 7 of 8

Type:
FT-059 B LED
LED front position lamp with retro reflex reflector cat IA

Light source:
LED CHIP SMD chip mounted
1 LED white light color

Description:
illumination surface
This drawing is a part of the application for approval



lighting surface				
function	U (upper limit) [mm]	L (lower limit) [mm]	O (outer limit) [mm]	I (inner limit) [mm]
A	7	7	7	7

Determining the lower , upper and lateral limits of the ilumination surface of the lamp device.

According to ECE regulation 48/06 "Instalation of light and light-signalling devices" clause 2.10.3.2.

Manufacturer:
FRISTOM Spółka z ograniczoną odpowiedzialnością Sp.K.
86-014 Sicienko / Polska
ul. Przemysłowa 5
NIP: 5542926937, KRS: 0000529238
Tel.: +48 52 360 90 51, Fax: +48 52 327 75 41



Drawn by: Paweł Olszewski	Date: 11-09-2025	Sheet: 8 of 9
-------------------------------------	----------------------------	-------------------------

Type:
FT-059 B LED
LED front position lamp with retro reflex reflector cat IA

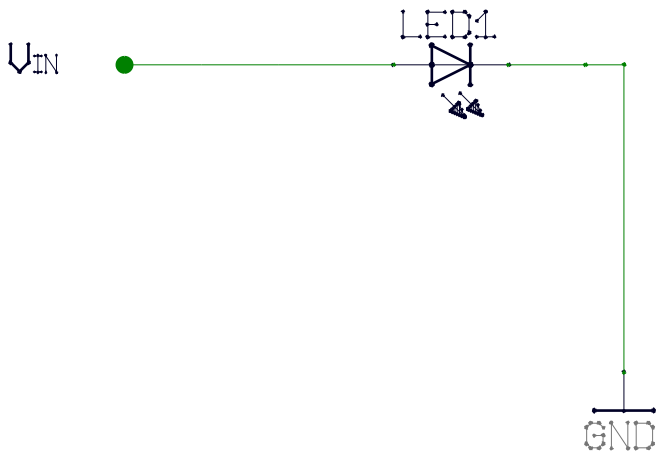
Light source:

LED CHIP SMD chip mounted
1 LED white light color

Description:
LED connection and electric parameters

This drawing is a part of the application for approval

LED connection diagram



DC INPUT 12/24V - 1W max

Manufacturer:
FRISTOM Spółka z ograniczoną odpowiedzialnością Sp.K.
86-014 Sicienko / Polska
ul. Przemysłowa 5
NIP: 5542926937, KRS: 0000529238
Tel.: +48 52 360 90 51, Fax: +48 52 327 75 41



Drawn by: Paweł Olszewski	Date: 11-09-2025	Sheet: 9 of 9
-------------------------------------	----------------------------	-------------------------

Type:

FT-059 B LED

LED front position lamp with retro reflex reflector cat IA

Light source:

LED CHIP SMD chip mounted
1 LED white light color

Description:

variants / tradenames

This drawing is a part of the application for approval

VARIANTS	
FT-059 B LED	FT-059 B LED Clearance Lamp LED 12-36V, white with reflector and a loom 0,5m.
FT-059 B LED Mxx	FT-059 B LED Clearance Lamp LED 12-36V, white with reflector and a loom xxm.
FT-059 B LED QS075	FT-059 B LED QS075 Clearance Lamp LED 12-36V, white with reflector a loom lenght 0,5m and connector QS075.
FT-059 B LED QS075 Mxx	FT-059 B LED QS075 Clearance Lamp LED 12-36V, white with reflector a loom lenght xxm and connector QS075.
FT-059 B LED QS150	FT-059 B LED QS150 Clearance Lamp LED 12-36V, white with reflector a loom lenght 0,5m and connector QS150.
FT-059 B LED QS150 Mxx	FT-059 B LED QS150 Clearance Lamp LED 12-36V, white with reflector a loom lenght xxm and connector QS150.
FT-059 B+K LED	Clearance Lamp LED 12-36V, white with reflector and an angle holder, cable 0,5m.
FT-059 B+K LED Mxx	Clearance Lamp LED 12-36V, white with reflector and an angle holder, cable Mxx.
FT-059 B+K LED QS075	Clearance Lamp LED 12-36V, white with reflector and an angle holder, cable 0,5m and connector QS075.
FT-059 B+K LED QS075 Mxx	Clearance Lamp LED 12-36V, white with reflector and an angle holder, cable Mxx and connector QS075.
FT-059 B+K LED QS150	Clearance Lamp LED 12-36V, white with reflector and an angle holder, cable 0,5m and connector QS150.
FT-059 B+K LED QS150 Mxx	Clearance Lamp LED 12-36V, white with reflector and an angle holder, cable Mxx and connector QS150.

*where x is a digit between 0-9

iDiADA PC25090094