

## FT-330 LED

3-funkcyjna lampa typu LED

### FUNKCJE lampy:

- światło pozycyjne tylne
- światło STOP
- światło kierunkowskazu tylne

#### Pobór prądu:

- światło pozycyjne:  
12V/24V = 0,02A/0,02A
- światło STOP: 12V/24V = 0,08A/0,08A
- światło kierunkowskazu:  
12V/24V = 0,06A/0,06A

#### Pobór mocy (moc znamionowa):

- światło pozycyjne:  
12V/24V = 0,25W/0,5W
- światło STOP: 12V/24V = 1W/2W
- światło kierunkowskazu:  
12V/24V = 0,8W/1,5W

## FT-331 LED

2-funkcyjna lampa typu LED

### FUNKCJE lampy:

- światło pozycyjne przednie
- światło przedniego kierunkowskazu (kat.1)

#### Pobór prądu:

- światło pozycyjne:  
12V/24V = 0,02A/0,02A
- światło kierunkowskazu:  
12V/24V = 0,15A/0,15A

#### Pobór mocy (moc znamionowa):

- światło pozycyjne:  
12V/24V = 0,25W/0,5W
- światło kierunkowskazu:  
12V/24V = 1,8W/3,6W

## FT-332 LED

1-funkcyjna lampa typu LED

### FUNKCJE lampy:

- światło przeciwmgielne tylne

#### Pobór prądu:

- światło przeciwmgielne:  
12V/24V = 0,2A/0,1A

#### Pobór mocy (moc znamionowa):

- światło przeciwmgielne:  
12V/24V = 2,5W/2,5W

## FT-333 LED

1-funkcyjna lampa typu LED

### FUNKCJE lampy:

- światło cofania

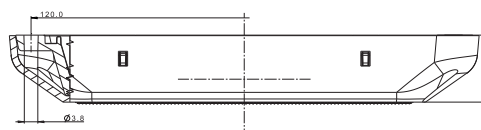
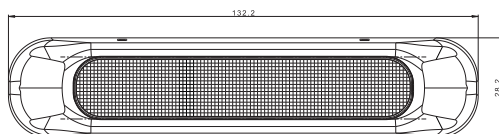
#### Pobór prądu:

- światło cofania:  
12V/24V = 0,2A/0,1A

#### Pobór mocy (moc znamionowa):

- światło cofania:  
12V/24V = 2,5W/2,5W

### Homologacja pion / poziom



<b>FT-330 LED</b>	Lampa tylna uniwersalna LED 12V/24V, 3-funkcyjna STOP / POZYCJA / KIERUNKOWSKAZ, przewód o długości 1m.
<b>FT-331 LED</b>	Lampa przednia uniwersalna LED 12V/24V, 2-funkcyjna POZYCJA / KIERUNKOWSKAZ, przewód o długości 1m.
<b>FT-332 LED</b>	Lampa tylna uniwersalna LED 12V/24V, 1-funkcyjna PRZECIWMGŁOWE, przewód o długości 1m.
<b>FT-333 LED</b>	Lampa tylna uniwersalna LED 12V/24V, 1-funkcyjna COFANIE, przewód o długości 1m.

## FT-334 LED

1-funkcyjna lampa typu LED

### FUNKCJE lampy:

- światło pozycyjne tylne

**Pobór prądu:**

- światło pozycyjne tylne:  
12V/24V = 0,02A/0,02A

**Pobór mocy (moc znamionowa):**

- światło pozycyjne tylne:  
12V/24V = 0,25W/0,5W

## FT-335 LED

1-funkcyjna lampa typu LED

### FUNKCJE lampy:

- światło STOP

**Pobór prądu:**

- światło STOP: 12V/24V = 0,1A/0,1A

**Pobór mocy (moc znamionowa):**

- światło STOP: 12V/24V = 1,2W/2,4W

## FT-336 LED

2-funkcyjna lampa typu LED

### FUNKCJE lampy:

- światło pozycyjne tylne
- światło STOP

**Pobór prądu:**

- światło pozycyjne tylne:  
12V/24V = 0,02A/0,02A
- światło STOP: 12V/24V = 0,1A/0,1A

**Pobór mocy (moc znamionowa):**

- światło pozycyjne tylne:  
12V/24V = 0,25W/0,5W
- światło STOP: 12V/24V = 1,2W/2,4W

## FT-337 LED

1-funkcyjna lampa typu LED

### FUNKCJE lampy:

- światło kierunkowskazu
- światło tylnego kierunkowskazu, kat. 2a
- światło przedniego kierunkowskazu, kat. 1

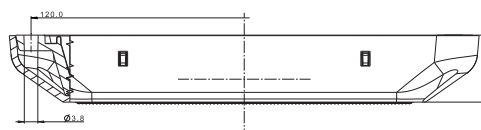
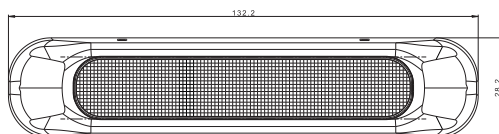
**Pobór prądu:**

- światło kierunkowskazu:  
12V/24V = 0,125A/0,1A

**Pobór mocy (moc znamionowa):**

- światło kierunkowskazu:  
12V/24V = 1,5W/2,5W

### Homologacja pion / poziom



<b>FT-334 LED</b>	Lampa tylna uniwersalna LED 12V/24V, 1-funkcyjna POZYCJA, przewód o długości 1m.
<b>FT-335 LED</b>	Lampa tylna uniwersalna LED 12V/24V, 1-funkcyjna STOP, przewód o długości 1m.
<b>FT-336 LED</b>	Lampa tylna uniwersalna LED 12V/24V, 2-funkcyjna STOP / POZYCJA, przewód o długości 1m.
<b>FT-337 LED</b>	Lampa uniwersalna LED 12V/24V, 1-funkcyjna KIERUNKOWSKAZ, przewód o długości 1m.