

FT-330 LED

3-fach-Funktions-LED-Lampe

LAMPENFUNKTIONEN

- hinteres Standlicht
- Bremsleuchte
- Blinkleuchte

Stromaufnahme (Spitzenwert):

- hinteres Standlicht:
12V/24V = 0,02A/0,02A
- światło STOP: **12V/24V = 0,08A/0,08A**
- światło kierunkowskazu:
12V/24V = 0,06A/0,06A

Nennleistung:

- hinteres Standlicht
12V/24V = 0,25W/0,5W
- światło STOP: **12V/24V = 1W/2W**
- światło kierunkowskazu:
12V/24V = 0,8W/1,5W

FT-331 LED

2-fach-Funktions-LED-Lampe

LAMPENFUNKTIONEN

- vorderes Standlicht
- vorderer Blinker (Kat.1)

Stromaufnahme (Spitzenwert):

- vorderes Standlicht:
12V/24V = 0,02A/0,02A
- vorderer Blinker:
12V/24V = 0,15A/0,15A

Nennleistung:

- vorderes Standlicht:
12V/24V = 0,25W/0,5W
- vorderer Blinker:
12V/24V = 1,8W/3,6W

FT-332 LED

1-fach-Funktions-LED-Lampe

LAMPENFUNKTIONEN

- hinteres Nebelscheinwerfer

Stromaufnahme (Spitzenwert):

- hinteres Nebelscheinwerfer:
12V/24V = 0,2A/0,1A

Nennleistung:

- hinteres Nebelscheinwerfer:
12V/24V = 2,5W/2,5W

FT-333 LED

1-fach-Funktions-LED-Lampe

LAMPENFUNKTIONEN

- Rückfahrleuchte

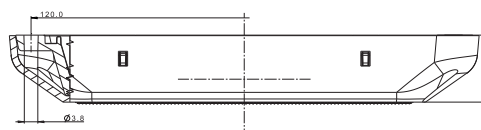
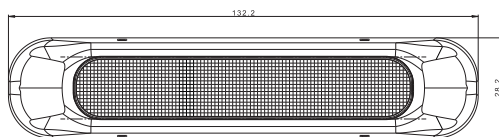
Stromaufnahme (Spitzenwert):

- Rückfahrleuchte:
12V/24V = 0,2A/0,1A

Nennleistung:

- Rückfahrleuchte:
12V/24V = 2,5W/2,5W

Vertikale/horizontale Genehmigung



FT-330 LED	Universal-Rückleuchte LED 12V/24V, 3-Funktionen: BREMSLEUCHTE / POSITIONSLAUCHTE / BLINKLEUCHTE. Kabel mit einer Länge von 1 m.
FT-331 LED	LED Frontleuchte 12-30V, 2 Funktionen, POSITIONSLAUCHTE / BLINKLICHT Kat. 1. Kabel mit einer Länge von 1 m.
FT-332 LED	Universal-Rückleuchte LED 12V/24V, 1-Funktionen, NEBELSCHEINWERFER. Kabel mit einer Länge von 1 m.
FT-333 LED	Universal-Rückleuchte LED 12V/24V, 1-Funktionen, RÜCKFAHRLEUCHTE. Kabel mit einer Länge von 1 m.

FT-334 LED

1-fach-Funktions-LED-Lampe

LAMPENFUNKTIONEN

- hinteres Standlicht

Stromaufnahme (Spitzenwert):

- hinteres Standlicht:
12V/24V = 0,02A/0,02A

Nennleistung:

- hinteres Standlicht:
12V/24V = 0,25W/0,5W

FT-335 LED

1-fach-Funktions-LED-Lampe

LAMPENFUNKTIONEN

- Bremsleuchte

Stromaufnahme (Spitzenwert):

- Bremsleuchte: 12V/24V = 0,1A/0,1A

Nennleistung:

- Bremsleuchte: 12V/24V = 1,2W/2,4W

FT-336 LED

2-fach-Funktions-LED-Lampe

LAMPENFUNKTIONEN

- hinteres Standlicht
- Bremsleuchte

Stromaufnahme (Spitzenwert):

- hinteres Standlicht:
12V/24V = 0,02A/0,02A
- Bremsleuchte: 12V/24V = 0,1A/0,1A

Nennleistung:

- hinteres Standlicht:
12V/24V = 0,25W/0,5W
- Bremsleuchte: 12V/24V = 1,2W/2,4W

FT-337 LED

1-fach-Funktions-LED-Lampe

LAMPENFUNKTIONEN

- Blinkleuchte
- hinterer Blinker, Kat. 2a
- vorderer Blinker, Kat. 1

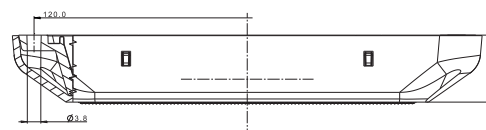
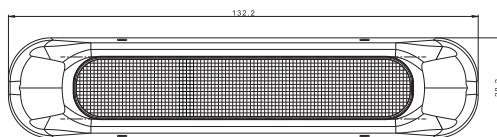
Stromaufnahme (Spitzenwert):

- Blinkleuchte:
12V/24V = 0,125A/0,1A

Nennleistung:

- Blinkleuchte:
12V/24V = 1,5W/2,5W

Vertikale/horizontale Genehmigung



FT-334 LED	Universal-Rückleuchte LED 12V/24V, 1-Funktionen: POSITIONSLEUCHTE. Kabel mit einer Länge von 1 m.
FT-335 LED	Universal-Rückleuchte LED 12V/24V, 1-Funktionen: BREMSLEUCHTE. Kabel mit einer Länge von 1 m.
FT-336 LED	Universal-Rückleuchte LED 12V/24V, 2-Funktionen: BREMSLEUCHTE / POSITIONSLEUCHTE. Kabel mit einer Länge von 1 m.
FT-337 LED	Universelle LED-Leuchte 12V/24V, 1-Funktionen: BLINKLEUCHTE. Kabel mit einer Länge von 1 m.