

FT-330 LED

Piloto LED de 3 función

FUNCIONES del piloto:

- Luz de posición trasera
- Luz de stop
- Luz indicadora de dirección

Consumo de energía (valor pico):

- Luz de posición trasera:
12V/24V = 0,02A/0,02A
- Luz de stop: 12V/24V = 0,08A/0,08A
- Luz indicadora de dirección:
12V/24V = 0,06A/0,06A

Potencia nominal:

- Luz de posición trasera:
12V/24V = 0,25W/0,5W
- Luz de stop: 12V/24V = 1W/2W
- Luz indicadora de dirección:
12V/24V = 0,8W/1,5W

FT-331 LED

Piloto LED de 2 función

FUNCIONES del piloto:

- Luz de posición delantera
- Luz indicadora de dirección (kat.1)

Consumo de energía (valor pico):

- Luz de posición delantera:
12V/24V = 0,02A/0,02A
- Luz indicadora de dirección:
12V/24V = 0,15A/0,15A

Potencia nominal:

- Luz de posición delantera:
12V/24V = 0,25W/0,5W
- Luz indicadora de dirección:
12V/24V = 1,8W/3,6W

FT-332 LED

Piloto LED de 1 función

FUNCIONES del piloto:

- Luz antiniebla

Consumo de energía (valor pico):

- Luz antiniebla:
12V/24V = 0,2A/0,1A

Potencia nominal:

- Luz antiniebla:
12V/24V = 2,5W/2,5W

FT-333 LED

Piloto LED de 1 función

FUNCIONES del piloto:

- Luz de marcha atrás

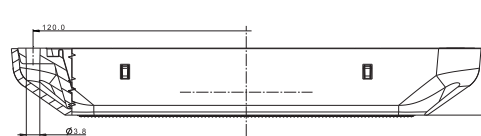
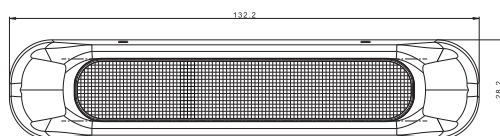
Consumo de energía (valor pico):

- Luz de marcha atrás:
12V/24V = 0,2A/0,1A

Potencia nominal:

- Luz de marcha atrás:
12V/24V = 2,5W/2,5W

Homologación vertical / horizontal



FT-330 LED	Piloto trasero universal LED de 12V/24V, 3 funciones STOP / POSICIÓN / INDICADOR DE DIRECCIÓN, longitud del cable de 1 m.
FT-331 LED	Piloto delantera universal LED de 12V/24V, 2 funciones POSICIÓN / INDICADOR DE DIRECCIÓN, longitud del cable de 1 m.
FT-332 LED	Piloto trasero universal LED de 12V/24V, 1 funciones ANTINIEBLA, longitud del cable de 1 m.
FT-333 LED	Piloto trasero universal LED de 12V/24V, 1 funciones MARCHA ATRÁS, longitud del cable de 1 m.

FT-334 LED

Piloto LED de 1 función

FUNCIONES del piloto:

- Luz de posición trasera

Consumo de energía (valor pico):

- Luz de posición trasera:
12V/24V = 0,02A/0,02A

Potencia nominal:

- Luz de posición trasera:
12V/24V = 0,25W/0,5W

FT-335 LED

Piloto LED de 1 función

FUNCIONES del piloto:

- Luz de stop

Consumo de energía (valor pico):

- Luz de stop: 12V/24V = 0,1A/0,1A

Potencia nominal:

- Luz de stop: 12V/24V = 1,2W/2,4W

FT-336 LED

Piloto LED de 2 función

FUNCIONES del piloto:

- Luz de posición trasera
- Luz de stop

Consumo de energía (valor pico):

- Luz de posición trasera:
12V/24V = 0,02A/0,02A
- Luz de stop: 12V/24V = 0,1A/0,1A

Potencia nominal:

- Luz de posición trasera:
12V/24V = 0,25W/0,5W
- Luz de stop: 12V/24V = 1,2W/2,4W

FT-337 LED

Piloto LED de 1 función

FUNCIONES del piloto:

- Luz de indicadora
- Indicador de dirección trasero, categoría 2a
- Indicador de dirección delantero, categoría 1

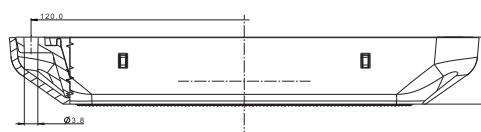
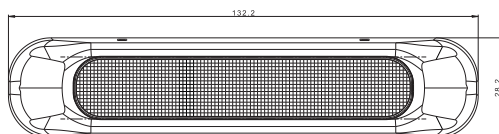
Consumo de energía (valor pico):

- luz de indicadora:
12V/24V = 0,125A/0,1A

Potencia nominal:

- luz de indicadora:
12V/24V = 1,5W/2,5W

Homologación vertical / horizontal



FT-334 LED	Piloto trasero universal LED de 12V/24V, 1 funciones POSICIÓN, longitud del cable de 1 m.
FT-335 LED	Piloto trasero universal LED de 12V/24V, 1 funciones STOP, longitud del cable de 1 m.
FT-336 LED	Piloto trasero universal LED de 12V/24V, 2 funciones POSICIÓN / STOP, longitud del cable de 1 m.
FT-337 LED	Piloto universal LED de 12V/24V, 1 funciones INDICADOR, longitud del cable de 1 m.