

FT-330 LED

Feu LED à 3 fonctions

FUNCTIONS du feu:

- feu de position arrière
- feu STOP
- clignotant arrière

Consommation d'énergie (Valeur maximale):

- feu de position arrière:
12V/24V = 0,02A/0,02A
- feu STOP: **12V/24V = 0,08A/0,08A**
- clignotant arrière:
12V/24V = 0,06A/0,06A

Puissance nominale:

- feu de position arrière:
12V/24V = 0,25W/0,5W
- feu STOP: **12V/24V = 1W/2W**
- clignotant arrière:
12V/24V = 0,8W/1,5W

FT-331 LED

Feu LED à 2 fonctions

FUNCTIONS du feu:

- feu de position avant
- clignotant avant (kat.1)

Consommation d'énergie (Valeur maximale):

- feu de position avant:
12V/24V = 0,02A/0,02A
- clignotant avant:
12V/24V = 0,15A/0,15A

Puissance nominale:

- feu de position avant:
12V/24V = 0,25W/0,5W
- clignotant avant:
12V/24V = 1,8W/3,6W

FT-332 LED

Feu LED à 1 fonctions

FUNCTIONS du feu:

- feu antibrouillard arrière

Consommation d'énergie (Valeur maximale):

- feu antibrouillard arrière:
12V/24V = 0,2A/0,1A

Puissance nominale:

- feu antibrouillard arrière:
12V/24V = 2,5W/2,5W

FT-333 LED

Feu LED à 1 fonctions

FUNCTIONS du feu:

- feu de recul

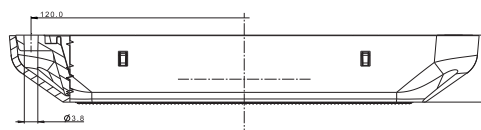
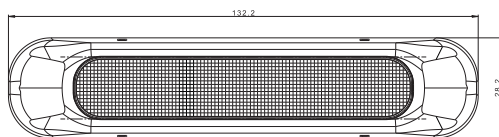
Consommation d'énergie (Valeur maximale):

- feu de recul:
12V/24V = 0,2A/0,1A

Puissance nominale:

- feu de recul:
12V/24V = 2,5W/2,5W

Homologation verticale / horizontale



FT-330 LED	Feu arrière universel à LED 12V/24V, 3-fonctions, STOP / POSITION / CLIGNOTANT, longueur du câble 1 m.
FT-331 LED	Feu avant universel à LED 12V/24V, 2-fonctions, POSITION / CLIGNOTANT, longueur du câble 1 m.
FT-332 LED	Feu arrière universel à LED 12V/24V, 1-fonctions, ANTIBROUILLARD, longueur du câble 1 m.
FT-333 LED	Feu arrière universel à LED 12V/24V, 1-fonctions, REcul, longueur du câble 1 m.

FT-334 LED

Feu LED à 1 fonctions

FUNCTIONS du feu:

- feu de position arrière

Consommation d'énergie (Valeur maximale):

- feu de position arrière:
12V/24V = 0,02A/0,02A

Puissance nominale:

- feu de position arrière:
12V/24V = 0,25W/0,5W

FT-335 LED

Feu LED à 1 fonctions

FUNCTIONS du feu:

- feu STOP

Consommation d'énergie (Valeur maximale):

- feu STOP: 12V/24V = 0,1A/0,1A

Puissance nominale:

- feu STOP: 12V/24V = 1,2W/2,4W

FT-336 LED

Feu LED à 2 fonctions

FUNCTIONS du feu:

- feu de position arrière
- feu STOP

Consommation d'énergie (Valeur maximale):

- feu de position arrière:
12V/24V = 0,02A/0,02A
- feu STOP: 12V/24V = 0,1A/0,1A

Puissance nominale:

- feu de position arrière:
12V/24V = 0,25W/0,5W
- feu STOP: 12V/24V = 1,2W/2,4W

FT-337 LED

Feu LED à 1 fonctions

FUNCTIONS du feu:

- clignotant
- Clignotant arrière, catégorie 2a
- Clignotant avant, catégorie 1

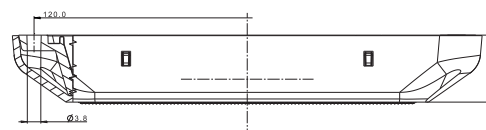
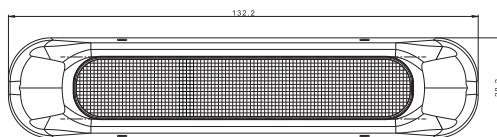
Consommation d'énergie (Valeur maximale):

- clignotant:
12V/24V = 0,125A/0,1A

Puissance nominale:

- clignotant:
12V/24V = 1,5W/2,5W

Homologation verticale / horizontale



FT-334 LED	Feu arrière universel à LED 12V/24V, 1-fonctions, POSITION, longueur du câble 1 m.
FT-335 LED	Feu arrière universel à LED 12V/24V, 1-fonctions, STOP, longueur du câble 1 m.
FT-336 LED	Feu arrière universel à LED 12V/24V, 2-fonctions, POSITION / STOP, longueur du câble 1 m.
FT-337 LED	Feu à LED, 12-30V, 1-fonctions, CLIGNOTANT, longueur du câble 1 m.